

1. Πάντα να μπλοκάρετε τα προωθημένα πιόνια του αντιπάλου

Ένα προωθημένο πιόνι είναι πάντα μια σημαντική απειλή. Χρησιμοποιείστε ένα «ελαφρύ» κομμάτι κατα προτίμηση, προκειμένου να μπλοκάρετε την προαγωγή του.



1

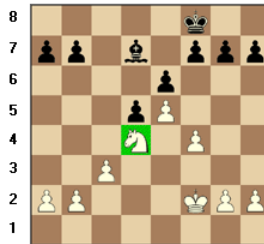
2. Κρατείστε τους αξιωματικούς σας ΕΝΕΡΓΟΥΣ

Η κινητικότητα των αξιωματικών μας εξαρτάται από την τοποθέτηση των πιονιών του αντιπάλου αλλά και των δικών μας.
Καλός είναι ο αξιωματικός που δεν μπλοκάρεται από πιόνια ενώ κακός όταν μπλοκάρεται



3. Το άλογο πλεονεκτεί έναντι του αξιωματικού στις κλειστές θέσεις

Λόγω της ικανότητας του να υπερπηδά κομμάτια το άλογο μπορεί να είναι πιο δραστήριο σε κλειστές θέσεις έναντι του αξιωματικού.



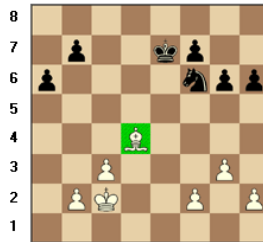
4. Πως να αντιμετωπίσετε έναν αξιωματικό και ένα άλογο.

Εάν έχετε ζεύγος αξιωματικών και ο αντίπαλος ίππο και αξιωματικό περιορίστε τις κινήσεις του αξιωματικού τοποθετώντας πιόνια στα τετράγωνα του χρώματος που κινείται. Προσπαθείστε επίσης να μην δημιουργείτε «τρύπες» που θα εκμεταλλευτεί ο αντίπαλος ίππος.



5. Τοποθετούμε τον αξιωματικό μπροστά από την αλυσίδα πιονιών μας

Ο αξιωματικός θα είναι περιορισμένος αν βρίσκεται πίσω από τα πύονια. Προσπαθήστε να τον τοποθετείτε μπροστά από αυτά και στο ίδιο χρώμα εάν γίνετε.



6. Ο αξιωματικός μπορεί να κυριαρχήσει του ίππου

Ο αξιωματικός σε ανοικτά φινάλε συνήθως πλεονεκτεί του ίππου ειδικά όταν αυτός είναι τοποθετημένος στην άκρη της σκακιέρας



7. Κρατήστε την τελευταία γραμμή προστατευμένη

Προτού απομακρύνετε τον πύργο από την 8^η γραμμή σιγουρευτείτε ότι ο βασιλιάς έχει τετράγωνο διαφυγής.



8. Μην εκθέτετε τον Ρ σας σε εύκολα σαχ

Τέτοιου είδους ευκαιρίες για σαχ μπορούν εύκολα να δημιουργήσουν τακτικές αδυναμίες.



9. Αποφύγετε τα καρφωμένα κομμάτια

Ένα καρφωμένο κομμάτι είναι ακινητοποιημένο και ευάλωτο στις νέες επιθέσεις. Π.χ η επίθεση με ένα πιόνι θα οδηγήσει στην απώλεια του



10. Παγιδεύστε ένα αντίπαλο κομμάτι

Κρατώντας ένα κομμάτι του αντιπάλου μακριά από το παιχνίδι δημιουργούμε στρατηγικό πλεονέκτημα.



10

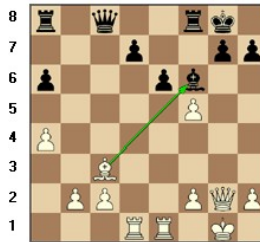
11. Συγκεντρώστε τις δυνάμεις σας στα αδύνατα σημεία του αντίπαλου

Καθώς δημιουργείτε πίεση σε αυτά τα σημεία, ο αντίπαλος συγκεντρώνει εκεί τις δυνάμεις του με αποτέλεσμα να μένει εκτεθειμένος σε άλλα σημεία της σκακιέρας



12. Αποδυναμώστε τον αντίπαλο αφαιρώντας βασικά κομμάτια της άμυνας

Εντοπίστε το σημαντικότερο κομμάτι στην άμυνα του αντιπάλου και προσπαθείστε να το κερδίσετε.



12

13. Όταν έχετε αριθμητικό πλεονέκτημα, απλοποιήστε

Το αριθμητικό πλεονέκτημα γίνεται ακόμα πιο σημαντικό, όταν στην σκακίερα υπάρχουν λιγότερα κομμάτια



13

14. Προσπαθείστε να έχετε τον P σας ενεργό (Φινάλε)

Στην διάρκεια του Φινάλε ο P σας πρέπει να ανησυχεί λιγότερο για πιθανά ματ και γι αυτό φροντίστε να τον κρατάτε όσο πιο ενεργό γίνεται. Αρχικά κρατείστε τον στο κέντρο ώστε να μπορεί να μπλοκάρει όσο το δυνατότερο περισσότερα κομμάτια του αντιπάλου.



14

15. Κρατείστε τους Πύργους σας ενεργούς (Φινάλε)

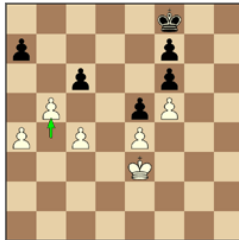
Ένας ενεργός πύργος είναι πολύ πιο σημαντικός από έναν παθητικό και μερικές φορές είναι αρκετός ώστε να κερδίσουμε ένα παιχνίδι.



15

**16. Δημιουργήστε ένα προωθήμενο
πιόνι όταν υπερέχετε αριθμητικά**

Για να δημιουργήσετε ένα τέτοιο πιόνι προωθείτε αυτό το οποίο βρίσκεται σε ελεύθερη γραμμή



16

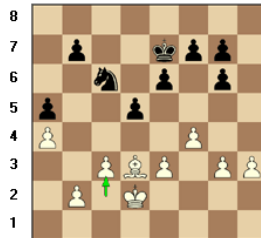
17. Αποφύγετε τις αλλαγές κατά την επίθεση σας

Εκτός αν υπάρχει πολύ καλός λόγος αποφύγετε να ανταλλάσετε τα κομμάτια σας όταν επιτίθεστε καθώς έτσι διευκολύνετε την άμυνα του αντιπάλου.



**18. Περιορίστε τις κινήσεις των
αντίπαλων κομματιών**

Κρατείστε όσο το δυνατόν πιο μακριά τα κομμάτια του αντιπάλου από το κέντρο εξέλιξης του παιχνιδιού.



18

19. Ανοίγετε τις κάθες στήλες και τις διαγωνίους

Προσπαθείστε όταν επιτείθεστε να ανοίξετε τις κάθες και τις διαγωνίους (ειδικά πάνω στο ροκέ) , ακόμα και με κάποια θυσία, καθώς έτσι διευκολύνετε την επίθεση σας.



20. Πραγματοποιήστε υποθετικές
αλλαγές

Εκτιμήστε την θέση μετά την πιθανή ανταλλαγή κομματιών. Δείτε έτσι εάν σας συμφέρει ή όχι να την πραγματοποιήσετε.



20

- Αποφύγετε αχρείαστες αλλαγές, ειδικά όταν επιτείθεστε
- Φινάλε με αντίθετους αξιωματικούς συνήθως οδηγούνται σε ισοπαλία.
- Κρατείστε τα πιονάκια σας σε αντίθετου χρώματος τετράγωνα από αυτά του αξιωματικού σας (Φινάλε)
- Τα πιόνια της πτέρυγας είναι ιδιαίτερα ισχυρά απέναντι στους ίππους (Φινάλε)
- Υπολογίστε την θέση σας μετά από υποθετικές αλλαγές
- Η αξία του κομματιού εξαρτάται από την θέση του και από πόσα τετράγωνα ελέγχει.
- Σκεφτείτε πρώτα την άμυνα, Τι απειλή δημιουργεί η κίνηση

του αντιπάλου, τι σχέδιο έχει και τι θα κάνετε εσείς στην θέση του

- Μην ανταλλάσσετε κομμάτια σε κάθε ευκαιρία χωρίς να υπολογίσετε τις τακτικές συνέπειες
- Βελτιώστε τις θέσεις των κομματιών σας σε κάθε ευκαιρία
- Δημιουργείτε απειλή σε κάθε κίνηση σας
- Πάντα να περιμένετε την καλύτερη κίνηση από τον αντίπαλο και όχι απλά να εκμεταλευτείτε το λάθος του.
- Δημιουργήστε αδυναμίες στον αντίπαλο και τοποθετήστε τα κομμάτια σε πλεονεκτικές θέσεις πριν επιτεθείτε
- Πάντα να έχετε σχέδιο όσο απλό κι αν είναι.
- Όλοι οι «κανόνες» μπορούν να καταριφθούν. Τολμήστε το.

ΣΗΜΕΙΩΣΕΙΣ - ΠΑΡΑΤΗΡΗΣΕΙΣ



23

ΣΗΜΕΙΩΣΕΙΣ - ΠΑΡΑΤΗΡΗΣΕΙΣ



ΣΚΑΚΙΣΤΙΚΟΣ
ΟΜΙΛΟΣ ΣΑΜΟΥ
ΜΕΛΙΣΣΟΣ