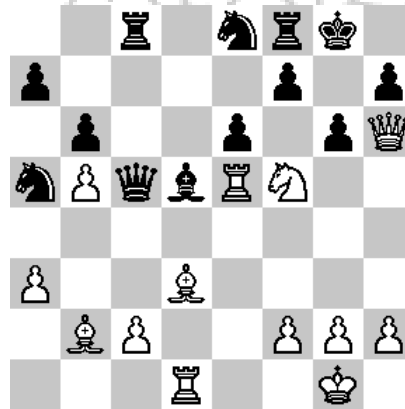




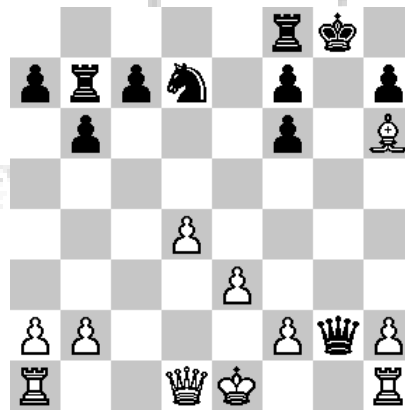
Τα λευκά κερδίζουν.

ΜΑΤ με Βαριά Κομμάτια και Αξιωματικό (στην στήλη Θ)



Παίζουν τα λευκά, κάνουν ματ

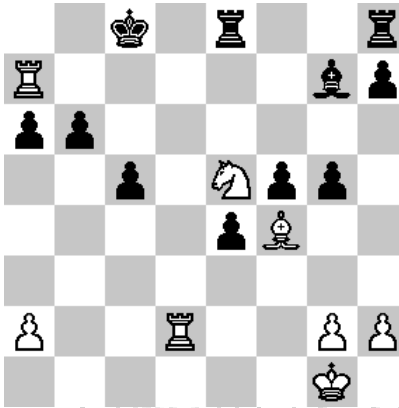
ΜΑΤ με Πύργο και Αξιωματικό στη στήλη Η



Τα λευκά κερδίζουν.

ΓΝΩΡΙΜΙΑ ΜΕ ΤΟΥΣ ΣΥΝΔΥΑΣΜΟΥΣ ΜΕΡΟΣ Δ΄

ΜΑΤ με Πύργο και Ίππο (Αραβικό Ματ)



Παίζουν τα λευκά. Κάνουν ματ.

ΜΑΤ με δύο ίππους

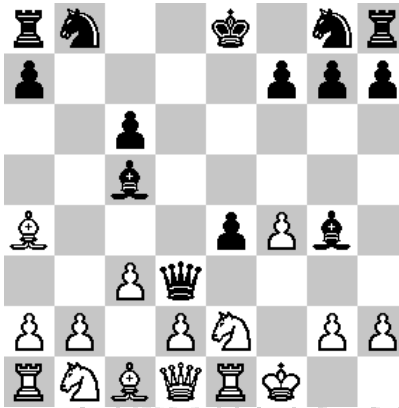


Παίζουν τα λευκά

Παίζουν τα μαύρα

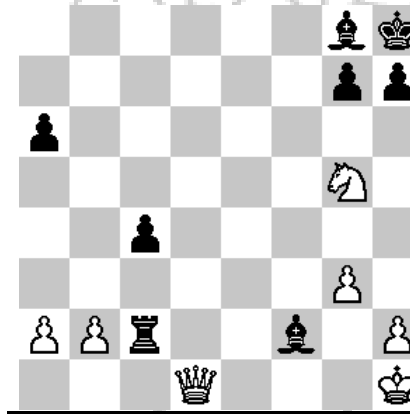
ΓΝΩΡΙΜΙΑ ΜΕ ΤΟΥΣ ΣΥΝΔΥΑΣΜΟΥΣ ΜΕΡΟΣ Δ΄

ΜΑΤ με δύο αξιωματικούς σε συγκλίνουσες διαγώνιες – Ματ του Μποντάν

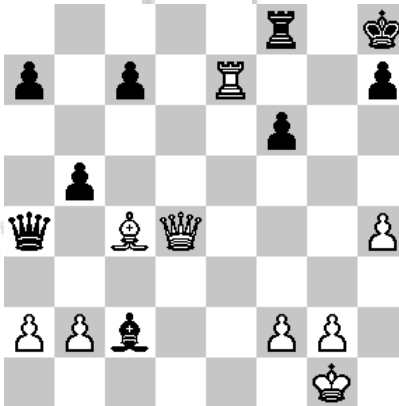


Παίζουν τα μαύρα

ΜΑΤ με τους δύο αξιωματικούς σε διαδοχικές διαγώνιες



Παίζουν τα μαύρα



Παίζουν τα λευκά

ΣΗΜΕΙΩΣΕΙΣ

